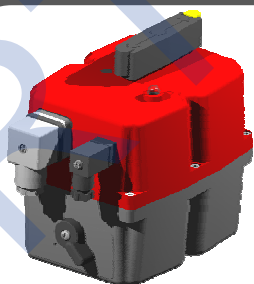


ACTUADOR ELÉCTRICO MULTIVOLTAJE

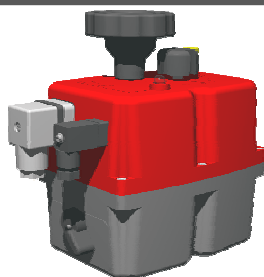
J3 CONSUMO / CONSUMPTION

A PAR MÁXIMO +/- 5% / AT MAXIMUM TORQUE +/- 5%

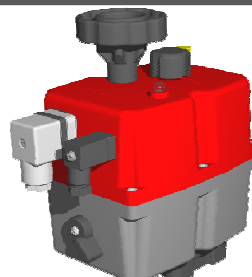
	VOLTAJE (V) / VOLTAGE (V) L = 12 - 24 VAC / VDC	VOLTAJE (V) / VOLTAGE (V) H= 85 - 240 VAC / VDC 50/60 Hz	TIEMPO MANIOBRA (Seg.) / WORKING TIME (Sec.)
J3 - 20	12 VAC 1806 mA - 21,7 W 12 VDC 2131,5 mA - 25,6 W 24 VAC 787,5 mA - 18,9 W 24 VDC 913,5 mA - 21,9 W	110 VAC 168 mA - 18,5 W 110 VDC 210 mA - 23,1 W 220 VAC 84 mA - 18,5 W 220 VDC 105 mA - 23,1 W	H=11 seg. / H = 11 sec. L=12 seg. / L = 12 sec.
J3 - 35	12 VAC 2709 mA - 32,5 W 12 VDC 3234 mA - 38,8 W 24 VAC 1071 mA - 25,7 W 24 VDC 1491 mA - 35,8 W	110 VAC 231 mA - 25,4 W 110 VDC 241,5 mA - 26,6 W 220 VAC 115,5 mA - 25,4 W 220 VDC 126 mA - 27,7 W	H=11 seg. / H = 11 sec. L=12 seg. / L = 12 sec.
J3 - 55	12 VAC 076,5 mA - 36,9 W 12 VDC 3181,5 mA - 38,2 W 24 VAC 1239 mA - 29,7 W 24 VDC 1428 mA - 34,3 W	110 VAC 231 mA - 25,4 W 110 VDC 252 mA - 27,7 W 220 VAC 105 mA - 23,1 W 220 VDC 126 mA - 27,7 W	H=14 seg. / H = 14 sec. L=16 seg. / L = 16 sec.
J3 - 85	12 VAC 2173,5 mA - 26,1 W 12 VDC 2698,5 mA - 32,4 W 24 VAC 934,5 mA - 22,4 W 24 VDC 1176 mA - 28,2 W	110 VAC 168 mA - 18,5 W 110 VDC 220,5 mA - 24,3 W 220 VAC 84 mA - 18,5 W 220 VDC 94,5 mA - 20,8 W	H=30 seg. / H = 30 sec. L=35 seg. / L = 35 sec.



J3 20



J3 35



J3 55/85



J3 140/300